

ELECTION '20



SADDLE MOUNTAIN
UNIFIED SCHOOL DISTRICT #90

Everyone Learns, Every Day

Informational Pamphlet

Saddle Mountain Unified School District No. 90 of Maricopa County, Arizona

**SPECIAL ELECTION
NOVEMBER 3, 2020**

Compiled and issued by
STEVE WATSON
Maricopa County School Superintendent
(Spanish version begins on page 16)

Folleto Informativo

Distrito Escolar Unificado Núm. 90 de Saddle Mountain del Condado de Maricopa, Arizona

**ELECCIÓN ESPECIAL
EL 3 DE NOVIEMBRE DE 2020**

Recopilado y publicado por
STEVE WATSON
Superintendente Escolar del Condado de Maricopa
(La versión en español empieza en la página 16)

TO THE VOTERS OF THE DISTRICT

On Tuesday, November 3, 2020, the voters of Saddle Mountain Unified School District No. 90 will decide the level of expenditures in the District. Arizona law places restrictions on school district spending in each fiscal year without receiving explicit approval of the District's voters.

This information provides voters with facts regarding this election. Your responsibility is to indicate on your ballot whether you believe the District should operate within the existing expenditure limitation or be allowed to exceed the limitation.

Note that if the override election is approved, the increased amount will be added to the District's budget for the number of subsequent years specified on the ballot.

Please study the materials contained in this pamphlet carefully so you will be informed regarding your decisions on this issue.

Sincerely,

A handwritten signature in black ink, appearing to read "Steve Watson", followed by a long horizontal line extending to the right.

Steve Watson
Maricopa County
School Superintendent

(Information Pamphlet publication is mandated by Arizona Revised Statutes § 15-481. School districts are mandated to distribute information pamphlets to all households within the District in which a qualified elector resides.)

**SADDLE MOUNTAIN UNIFIED SCHOOL DISTRICT NO. 90
NOVEMBER 3, 2020**

10% MAINTENANCE AND OPERATION BUDGET OVERRIDE

**A STATEMENT AS TO WHY THE 10% MAINTENANCE AND
OPERATION BUDGET OVERRIDE ELECTION HAS BEEN CALLED**

The Governing Board of the District has called a special budget override election to be held on November 3, 2020 to request voter authorization to exceed the Maintenance and Operation Budget Limit by 10% of the revenue control limit to fund existing programs, such budget override to be in effect for a period of seven years. The increase authorized by this election shall be funded from a levy of taxes on the taxable property within the District. The proposed override is a continuation of the existing 10% override.

With voter approval to continue the override, it is estimated that the total amount of the override for fiscal year 2021/2022 will be \$1,491,850. If the override is not approved, the existing 10% override will phase out by reducing by one-third (\$497,283) in 2021/2022 and another one-third in fiscal year 2022/2023. Each one-third reduction would lower the secondary tax rate by approximately \$0.06. The estimated secondary property tax rate needed to fund the full override is \$0.17 per \$100 of net assessed valuation used for secondary tax purposes. The estimated secondary tax rate for the proposed override is approximately equal to the existing secondary tax rate for the current override, as this override will maintain programs that have been in place with prior year's override approvals.

The estimated continuation cost of the full override to an owner of a home with a limited property value of \$116,650 (the average value of a home in the District) would be approximately \$20 per year.

The 10% Maintenance and Operation budget override would continue funding for programs currently serving District students. This override supports the District's efforts to help maintain present levels of service:

- Provide for staff to maintain smaller class sizes in all grade levels
- Maintain the improvement of instructional programs, including full-day kindergarten
- Attract and retain quality teachers and support staff
- Continue Fine Arts, Career and Technical Education programs
- Continue Athletics and other Extra-Curricular Activities
- Provide staff development to improve student achievement
- Maintain existing schools

**SADDLE MOUNTAIN UNIFIED SCHOOL DISTRICT NO. 90
NOVEMBER 3, 2020**

**10% MAINTENANCE AND OPERATION BUDGET OVERRIDE
ASSESSED VALUATION AND ESTIMATED AMOUNTS OF
SECONDARY TAXES PER A.R.S. § 15-481(B)**

Total amount of the current year's (2020/2021) M&O budget	\$16,333,203
Total amount of the proposed 2021/2022 M&O budget with voter approval of override (1)	\$16,986,531
Total amount of alternate 2021/2022 M&O budget without voter approval of override (1)	\$16,489,248
Estimated revenues to fund 10% M&O budget override	\$1,491,850
District's Current Net Assessed Valuation used for Secondary Property Tax Purposes (2)	\$878,324,080
Estimated Tax Rate per \$100 of Net Assessed Valuation used for Secondary Property Tax Purposes to fund 10% M&O budget override	\$0.1699

Pursuant to A.R.S. § 15-481(B)(11): The net assessed valuation and the estimated amount of the secondary property taxes to fund the increase, if the proposed 2021/2022 budget is adopted, for each of the following will be:

	<u>Limited Property Value</u>	<u>Assessment Ratio</u>	<u>Estimated Assessed Value (3)</u>	<u>Estimated Override Tax Rate (4)</u>	<u>Estimated Annual Tax Amount</u>
(a) An owner-occupied residence whose assessed valuation is the average assessed valuation of property classified as class three for the current year in the school district.	\$116,650	10%	\$11,665	\$0.1699	\$19.82
(b) An owner-occupied residence whose assessed valuation is one-half of the assessed valuation of the residence set forth in paragraph (a) above.	\$58,325	10%	\$5,833	\$0.1699	\$9.91
(c) An owner-occupied residence whose assessed valuation is twice the assessed valuation of the residence set forth in paragraph (a) above.	\$233,300	10%	\$23,330	\$0.1699	\$39.64
(d) A business whose assessed valuation is the average of the assessed valuation of property classified as class one for the current year in the school district.	\$410,867	18%	\$73,956	\$0.1699	\$125.65

- (1) The 10% maintenance and operation override authorization is a continuation of the existing 10% maintenance and operation override authorized by the voters on November 3, 2015. The proposed and alternate 2021/2022 budgets represent the District's best estimate based on various assumptions relating to student growth and other factors affecting revenues and expenditures. In adopting such alternate budget, the Governing Board shall follow the procedures prescribed in A.R.S. Section 15-905 for adopting a budget that does not include any proposed increases not approved at an election, except for increases levied to meet a desegregation order, if applicable.
- (2) Current net assessed valuation for secondary property tax purposes is the 2020/2021 preliminary value provided by the Arizona Department of Revenue and includes Salt River Project valuation.
- (3) Estimated by Arizona Department of Revenue based on preliminary 2020/2021 net assessed valuation.
- (4) Per \$100 of net assessed valuation used for secondary property tax purposes.

**ARGUMENTS FOR THE
SADDLE MOUNTAIN UNIFIED SCHOOL DISTRICT NO. 90
10% MAINTENANCE AND OPERATION BUDGET OVERRIDE**

Arguments represent the opinion of the Author(s)

The highest priority for SMUSD is to educate all students to become responsible, college-and-career-ready community members. Since 1985, the taxpayers of this District have supported an increase to the District's operating budget provided by the State benefitting our students each and every day. The continuation of this override gives our community the opportunity to provide crucial funding for our schools, without increasing property tax rates.

Continuation of the M&O Override through your voting actions would:

- Provide for staff to maintain smaller class sizes in all grade levels
- Maintain the improvement of instructional programs, including full-day kindergarten
- Attract and retain quality teachers and support staff
- Allow Fine Arts, Career and Technical Education programs
- Continue Athletics and other Extra-Curricular Activities
- Provide staff development to improve student achievement
- Maintain existing schools

Your "Yes" vote will continue the override funding, promote excellent schools, and protect your property values. We stress that, "Everyone learns, every day."

GOVERNING BOARD
SADDLE MOUNTAIN UNIFIED SCHOOL DISTRICT #90

To Whom It May Concern:

As Mayor of the City of Buckeye, I overwhelmingly support the renewal of the Maintenance and Operations budget override for the Saddle Mountain Unified School District. We must provide our community with the tools to create jobs. Nothing is more important to a solid economic future than good schools.

The U.S. Census Bureau has released their report acknowledging Buckeye as #2 on their list of the top ten fastest growing cities since 2010. It is critical for our schools to have the resources they need in order to sustain quality education to our rapidly growing population.

This override would ensure funding to maintain staffing, class sizes, full-day kindergarten, fine arts programs, career & technical education, athletics, and extra-curricular activities to enhance the education of our residents and their families.

Please consider this letter my personal support for a successful Saddle Mountain Unified School Override Bond election vote in November.

Sincerely,
Jackie A. Meck, Mayor
City of Buckeye

As a parent and a school board member I'm proud of our school district. Seeing the recognition we've received and the progress we've made encourages me that we've made a lot of progress. To continue building on what has been accomplished, I'm in full support of passing the override.

As a homeowner in Tartesso, I'm aware that a "yes" vote will not affect my mortgage payment and will provide very important funding to our district. I know that we all are facing many challenges right now and I want to support SMUSD as it also wrestles with the best way in today's world, to continue building the quality of education that we offer our children.

Bernadette F. Delacruz

As a parent in the Saddle Mountain Unified School district, I have been very pleased with the education my kids have received since we enrolled our oldest son 11 years ago. Since then all 4 of my sons have passed through our neighborhood school here in Tartesso and we have seen the quality of education and the extra-curricular opportunities grow over the years.

A few years ago, we were proud to hear that our school received the honor of being recognized as an A+ school! I'm sure that we would not have seen the amazing accomplishments of our school and our district if we hadn't previously passed the Override. Now, we must make sure to keep the override in place.

Please vote "yes" for this Override Election to allow our district to maintain its current momentum as it seeks to meet the needs of families in our growing community.

Steve Doerksen
Parent & Chairman of "Invest in Education PAC"

As a longtime member of the Tonopah community, my siblings, niece, nephews and I have attended and still attend schools in the Saddle Mountain Unified School District. Our family has found the schools, teachers and staff to be of high quality. Saddle Mountain cares about children and they look out for their wellbeing.

I know that the schools in Saddle Mountain provide a quality education to all students. All staff work hard to ensure that the students receive the instruction and resources that are necessary to help them be successful. Our schools are a safe and well-maintained environment for all children.

At this time, Saddle Mountain needs us to renew the existing budget override. If renewed, the district will be able to keep technology, full day kindergarten, fine arts, extra-curricular activities, career and technical education and athletics.

It is important that we continue to support the children by voting YES on the Saddle Mountain Unified School District's budget override.

Sinthia Calvillo

As a parent in the Saddle Mountain Unified School District, I am extremely pleased with the quality education my children receive. I love our schools, teachers, and educational programming. Saddle Mountain puts children first and ensures they have the resources they need to be successful.

I know that the excellent instruction and opportunities provided to our children does not happen by chance. It is because of our supportive community in renewing its budget override election, that SMUSD is able to offer our kids excellent learning experiences with state-of-the art technology, extra-curriculars, career training and fine arts.

Once again, SMUSD needs our support in renewing its existing budget override. By voting YES, Saddle Mountain can continue to keep existing programs and funds directed to students and to attract and retain the best possible teachers.

Please join me in voting YES to renew the Saddle Mountain Unified School District budget override. Let's do our part so our children will be ready to go to excel and be productive members of our community.

Dalila Diaz

To whom it might concern,

I am writing this letter in support of the Saddle Mountain Unified School District override. Over the past several years, we have seen an unprecedented growth in our school district. Although growth is good for our district, it also brings some challenges. With three kids that have or are currently a part of the school district and a board member I see the great work that current and past administrations have done. As a district, we absolutely need to pass this override to continue to offer the programs we have and add new programs for our students. I encourage each voter in the district to support our students and the administration by passing the override.

John Waid

As a parent in the Saddle Mountain Unified School District, I can attest to the quality education our children receive, that the district makes decisions in the best interest of students, and that they spend their tax dollars wisely.

There is nothing I want more than knowing my children are receiving a great education in safe environments, that they are exposed to technology and great education opportunities, and that our schools are well-maintained. Now more than ever before, Saddle Mountain needs your help in renewing the existing budget override. If renewed, the district will be able to keep full day kindergarten, fine arts, athletics, technology, career training and extra-curricular activities.

I urge you to continue to support our children by voting YES on the Saddle Mountain Unified School District's budget override.

Cindy Cabriales

To Whom it May Concern,

WESTMARC, a coalition of fifteen West Valley communities, the business and education sectors are focused on creating high quality jobs for this region. Education and workforce development are foundational to a strong economy. Furthermore, a strong school system is a key component of a strong community.

WESTMARC supports the Saddle Mountain School District in their efforts to provide high quality educational opportunities for students in the West

Valley. In particular, the election for Saddle Mountain will provide these critical components:

- Provide for staff to maintain smaller class sizes in all grade levels
- Maintain the improvement of instructional programs, including full-day kindergarten
- Attract and retain quality teachers and support staff
- Continue Fine Arts, Career and Technical Education programs
- Continue Athletics and other Extra-Curricular Activities
- Provide staff development to improve student achievement
- Maintain existing schools

These programs not only improve the Districts' offerings to the community, but they generate jobs that help fuel the economy. Strong education, workforce and industry partnerships support the West Valley's regional workforce strategy, West Valley Pipeline. WESTMARC supports our local schools as we recognize the direct link in adequately preparing K-12 students for future success.

Sincerely,
Sintra Hoffman
President & CEO
WESTMARC

**ARGUMENTS AGAINST THE
SADDLE MOUNTAIN UNIFIED SCHOOL DISTRICT NO. 90
10% MAINTENANCE AND OPERATION BUDGET OVERRIDE**

(None were submitted)

**SADDLE MOUNTAIN UNIFIED SCHOOL DISTRICT NO. 90
SPECIAL ELECTION
NOVEMBER 3, 2020
COUNTY OF MARICOPA
STATE OF ARIZONA**

Shall the Governing Board of Saddle Mountain Unified School District No. 90 of Maricopa County, Arizona (the "District"), adopt a General Maintenance and Operation Budget that includes an amount that exceeds the revenue control limit specified by statute by 10% for fiscal year 2021/2022 and for six subsequent years as described below? The fiscal year 2021/2022 budget override authority represents an extension of the existing budget override authority which is scheduled to phase down by one-third for fiscal year 2021/2022, by another one-third for fiscal year 2022/2023, and terminate beginning fiscal year 2023/2024 if the voters do not approve the override.

The amount of the proposed continuation of the budget increase of the proposed budget over the alternate budget for fiscal year 2021/2022 is estimated to be \$497,283. In fiscal years 2021/2022 through 2025/2026 the amount of the proposed increase will be 10% of the District's revenue control limit in each of such years, as provided in Section 15-481(P) of the Arizona Revised Statutes. In fiscal years 2026/2027 and 2027/2028, the amount of the proposed increase will be 6.66% and 3.33%, respectively, of the District's revenue control limit in each of such years, as provided in Section 15-481(P) of the Arizona Revised Statutes.

Any budget increase continuation authorized by this election shall be entirely funded by a levy of taxes on the taxable property in this school district for the year for which adopted and for six (6) subsequent years, shall not be realized from monies furnished by the state and shall not be subject to the limitation on taxes specified in Article IX, Section 18, Constitution of Arizona. Based on the current net assessed valuation used for secondary property tax purposes, to fund the proposed continuation of the increase in the school district's budget would require an estimated continuation of a tax rate of \$0.17 per one hundred dollars of assessed valuation used for secondary property tax purposes and is in addition to the school district's tax rate that will be levied to fund the school district's revenue control limit allowed by law.

**BUDGET OVERRIDE CONTINUATION, YES
BUDGET OVERRIDE CONTINUATION, NO**

FULL BALLOT TEXT

**BALLOT FORMAT / SAMPLE BALLOT
SADDLE MOUNTAIN UNIFIED SCHOOL DISTRICT NO. 90
SPECIAL ELECTION
NOVEMBER 3, 2020
COUNTY OF MARICOPA
STATE OF ARIZONA**

QUESTION

A **“YES”** vote shall authorize the Saddle Mountain Unified School District Governing Board to continue the existing maintenance and operation budget override authority and resulting tax.

A **“NO”** vote shall not authorize the Saddle Mountain Unified School District Governing Board to continue the existing maintenance and operation budget override authority and resulting tax.

BUDGET OVERRIDE CONTINUATION, YES

BUDGET OVERRIDE CONTINUATION, NO

SAMPLE BALLOT

IMPORTANT VOTER INFORMATION

Every qualified elector at a voting location is required to show proof of identity before receiving a ballot. The elector shall announce his/her name and place of residence to the election official and present one form of identification from List #1 that bears the name, address, and photograph of the elector **OR** two different forms of identification from List #2 that bear the name and address of the elector **OR** two different forms of identification from List #3.

An elector who does not provide one form of identification from List #1 that bears the name, address, and photograph of the elector **OR** two different forms of identification from List #2 or List #3 that bear the name and address of the elector shall not be issued a regular ballot, but shall receive a provisional ballot and will have **five (5) days** after a Federal General election and **three (3) days** after any other election to provide sufficient ID to the County Recorder in order for their provisional ballot to count.

ID MUST reasonably match the precinct register. Identification is “valid” unless it can be determined on its face that it has expired.

LIST #1: Photo identification with name and address – ONE REQUIRED

Acceptable forms of identification with photograph, name, and address of the elector:

- Valid Arizona driver license
 - Valid Arizona non-operating identification license
 - Tribal enrollment card or other form of tribal identification
 - U.S. Federal, State or Local Government issued identification
- OR -

LIST #2: Non-photo identification (name and address only) – TWO REQUIRED

Acceptable forms of identification without a photograph that bears the name and address of the elector:

- Utility bill of the elector that is dated within ninety days of the date of the election. A utility bill may be for electric, gas, water, solid waste, sewer, telephone, cellular phone, or cable television
- Bank or credit union statement that is dated within ninety days of the election
- Valid Arizona vehicle registration or vehicle insurance card
- Indian census card, Tribal enrollment card or other form of tribal identification

- Property tax statement
- Recorder’s certificate or Voter Registration card – to obtain a digital/printable voter registration card, visit www.GetID.Maricopa.Vote
- U.S. Federal, State or Local Government issued identification
- Any “Official Election Material” mailing bearing the voter’s name and address

LIST #3: Mix and Match from List #1 and List #2 – TWO REQUIRED

- Any Valid Picture ID from List #1 in which the address does not reasonably match the precinct register or that does not contain an address **accompanied by** a non-photo ID from List #2 in which the address does reasonably match the precinct register
- U.S. Passport without address and one item from List #2
- U.S. Military identification without address and one item from List #2

VOTER INFORMATION

1. The polls are open on Election Day from 6:00 a.m. to 7:00 p.m.
2. Every qualified elector is required to show proof of identity at the voting location before receiving a ballot.
3. For the purpose of assisting in casting a ballot, any voter may be accompanied into the voting booth by a person of their choice with the following exception: A person who is a candidate appearing on the ballot (**other than a precinct committeeman candidate**) or who has been employed by or volunteered for a candidate, campaign, political organization or political party in that election is not eligible to assist any voter.
4. Sample ballots or informational pamphlets may be brought to the voting place and may be taken into the voting booth on the day of the elections.
5. Any qualified voter who at 7:00 p.m. is in the line of waiting voters shall be allowed to prepare and cast their ballot.

QUALIFICATIONS TO VOTE

In order to vote in this election, you must have been registered in a precinct within the boundaries of the school district on or before midnight, **Monday, October 5, 2020**. If you do not know if you are qualified to vote, you can check your status online at www.BallotStatus.Maricopa.Vote or www.BeBallotReady.Vote. You may also call the Maricopa County Recorder’s Office at 602-506-1511.

PLEASE BE SURE TO CHECK THE MAILING PANEL ON THIS PAMPHLET; IT TELLS YOU WHERE TO VOTE.

For information about voting assistance for voters with disabilities, please call: 602-506-1511 or 602-506-2348 (TDD)

PERMANENT EARLY VOTING LIST VOTERS

Individuals who have signed up to be on the Permanent Early Voting List (PEVL) and who are eligible to vote in this election will **automatically** be sent an early ballot on the first day of early voting (October 7, 2020) unless they contact the department by **Saturday, September 19, 2020** to indicate that: 1) they do not wish to receive an early ballot for this election or, 2) wish to be removed completely from the Permanent Early Voting List. To check to see if you are on the Permanent Early Voting List or for information on how to update or be removed from the Permanent Early Voting List, please visit our website at **www.Request.Maricopa.Vote** or **www.BeBallotReady.Vote** or contact our department at 602-506-1511.

EARLY VOTING

Individuals who are eligible to vote in this election and who wish to vote an early ballot in person may appear at any of the vote centers located throughout the county beginning **Wednesday, October 7, 2020**. For those locations and hours of operation, please visit **www.Locations.Maricopa.Vote** or call 602-506-1511. In-person voting can take place until 5:00 p.m. on **October 30, 2020**, the Friday prior to the election.

Requests for a mail ballot can be made by calling the Maricopa County Elections Department at 602-506-1511 or 602-506-2348 (TDD). Written requests may be sent to the Maricopa County Elections Department, 510 S. 3rd Ave., Phoenix, 85003 and Internet requests can be made at the following site: **www.Request.Maricopa.Vote**. **Written, Phone or Internet requests must be received by the Office of the County Recorder no later than 5:00 p.m., on the second Friday preceding the election (October 23, 2020). Written requests should include:**

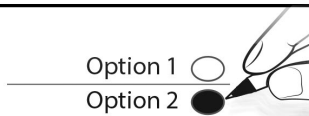
- 1) Name and residence address;
- 2) Birth date;
- 3) Election for which the ballot is requested;
- 4) Address where the ballot is to be mailed if different than residence address;
- 5) Signature of requestor.

In order to be valid and counted, the mailed ballot and signed Affidavit must be received by the Office of the County Recorder or other officer in charge of elections or deposited at any voting location in the county **no later than 7:00 p.m. on Election Day, November 3, 2020**.

INSTRUCTIONS FOR VOTING

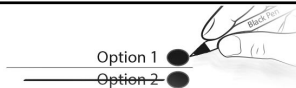
TO VOTE:

- ✓ Use a black ballpoint pen (no red ink)
- ✓ Fill in the oval next to your selection
- ✓ For Candidate Offices, vote for no more than the number to elect as noted on your Official Ballot (e.g. VOTE FOR NOT MORE THAN ___)



IF YOU MAKE A MISTAKE:

- ✓ Cross out your mistake
- ✓ Fill in the oval next to your corrected selection



TO VOTE FOR A WRITE-IN CANDIDATE:

- ✓ Write in a valid* Write-In candidate's name
- ✓ Fill in the oval next to that name

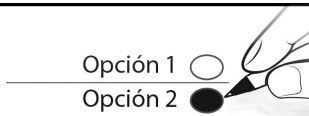


*For a list of valid WRITE-IN candidates and/or WITHDRAWN candidates, if applicable, please visit: <https://CandidateList.Maricopa.Vote>

INSTRUCCIONES PARA VOTAR

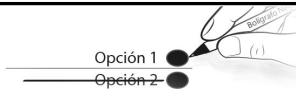
PARA VOTAR:

- ✓ Use un bolígrafo negro (no use tinta roja)
- ✓ Llene el óvalo a la par de su selección
- ✓ Para Cargos de Candidatos, vote por no más del número a elegir como se indica en su Boleta Electoral Oficial (por ej. VOTE POR NO MÁS DE ___)



SI COMETE UN ERROR:

- ✓ Tache su error
- ✓ Llene el óvalo a la par de su selección correcta



PARA VOTAR POR UN CANDIDATO AGREGADO POR ESCRITO:

- ✓ Escriba el nombre de un candidato agregado por escrito válido*
- ✓ Llene el óvalo a la par de ese nombre



*Para una lista de candidatos AGREGADOS POR ESCRITO válidos y/o candidatos RETIRADOS, si corresponde, por favor visite: <https://ListadeCandidatos.Maricopa.Voto>

A LOS VOTANTES DEL DISTRITO

El martes 3 de noviembre de 2020, los votantes del Distrito Escolar Unificado Núm. 90 de Saddle Mountain decidirán el nivel de gastos en el Distrito. La ley de Arizona establece restricciones en los gastos de un distrito escolar para cada año fiscal si no reciben aprobación explícita de los votantes del Distrito.

Esta información les proporciona a los votantes datos sobre esta elección. Su responsabilidad es indicar en su boleta si usted cree que el Distrito debe operar dentro del límite de gastos existente o si se le debe permitir sobrepasar el límite.

Tenga en cuenta que si la elección especial de aumento al presupuesto se aprueba, la cantidad incrementada se agregará al presupuesto del Distrito por el número de años subsiguientes de acuerdo con lo que se especifica en la boleta electoral.

Por favor estudie cuidadosamente los materiales que contiene este folleto para estar informado sobre sus decisiones respecto a este asunto.

Atentamente,

A handwritten signature in black ink, appearing to read 'Steve Watson', followed by a long horizontal line extending to the right.

Steve Watson
Superintendente Escolar
Condado de Maricopa

(La publicación del Folleto Informativo está ordenada por los Estatutos Revisados de Arizona § 15-481. Los distritos escolares tienen orden de distribuir folletos informativos en todos los hogares dentro del Distrito en los que resida un elector con derecho a voto.)

**DISTRITO ESCOLAR UNIFICADO NÚM. 90 DE SADDLE MOUNTAIN
3 DE NOVIEMBRE DE 2020**

AUMENTO DEL 10% AL PRESUPUESTO DE MANTENIMIENTO Y OPERACIONES

**UNA DECLARACIÓN SOBRE POR QUÉ SE HA CONVOCADO A
UNA ELECCIÓN DE AUMENTO DEL 10% AL PRESUPUESTO
DE MANTENIMIENTO Y OPERACIONES**

El Consejo Directivo del Distrito ha convocado a una elección especial de aumento al presupuesto que se llevará a cabo el 3 de noviembre de 2020 para solicitar la autorización de los votantes para sobrepasar el Límite del Presupuesto de Mantenimiento y Operaciones por un 10% del límite de control de ingresos para financiar programas existentes, dicho aumento al presupuesto estará vigente por un período de siete años. El aumento autorizado por esta elección se financiará de un gravamen de impuestos sobre propiedades sujetas a impuestos dentro del Distrito. El propuesto aumento al presupuesto es una continuación del existente aumento del 10% al presupuesto.

Con la aprobación de los votantes para continuar con el aumento al presupuesto, se calcula que la cantidad total del aumento al presupuesto para el año fiscal 2021/2022 será de \$1,491,850. Si no se aprueba el aumento al presupuesto, el existente aumento del 10% al presupuesto se eliminará gradualmente reduciéndose por un tercio (\$497,283) en 2021/2022 y por otro tercio en el año fiscal 2022/2023. Cada reducción de un tercio reduciría la tasa de impuestos secundarios por aproximadamente \$0.06. El cálculo de la tasa de impuestos secundarios necesaria para financiar el aumento al presupuesto total es de \$0.17 por \$100 de valoración neta tasada usada para fines de impuestos secundarios a la propiedad. La tasa de impuestos secundarios que se calcula para el propuesto aumento al presupuesto es aproximadamente igual a la tasa de impuestos secundarios existente para el aumento al presupuesto actual, puesto que este aumento al presupuesto mantendrá programas que han estado en vigor con las aprobaciones de aumento al presupuesto del año anterior.

El cálculo del costo de la continuación del aumento al presupuesto total para el dueño de una vivienda con un valor limitado de propiedad de \$116,650 (el valor promedio de un hogar en el Distrito) sería de aproximadamente \$20 por año.

El aumento del 10% al Presupuesto de Mantenimiento y Operaciones continuaría el financiamiento para programas que actualmente sirven a los estudiantes del Distrito. Este aumento al presupuesto apoya los esfuerzos del Distrito para ayudar a mantener los niveles de servicio actuales:

- Proporcionar personal para mantener los tamaños de clase pequeños en todos los niveles de grado
- Mantener el mejoramiento de los programas de instrucción, incluyendo kindergarten de día completo
- Atraer y retener a maestros y personal de apoyo de calidad
- Continuar los programas de Bellas Artes, Educación Técnica y Vocacional
- Continuar Deportes y otras Actividades Extracurriculares
- Proporcionar desarrollo para el personal para mejorar los logros estudiantiles
- Mantener las escuelas existentes

**DISTRITO ESCOLAR UNIFICADO NÚM. 90 DE SADDLE MOUNTAIN
3 DE NOVIEMBRE DE 2020**

**AUMENTO DEL 10% AL PRESUPUESTO DE MANTENIMIENTO Y OPERACIONES
VALORACIÓN TASADA Y CÁLCULO DE LAS CANTIDADES
DE IMPUESTOS SECUNDARIOS POR A.R.S. § 15-481(B)**

Cantidad total del presupuesto de M&O para el año actual (2020/2021)	\$16,333,203
Cantidad total del presupuesto propuesto de M&O para el 2021/2022 con aprobación de los votantes para el aumento al presupuesto (1)	\$16,986,531
Cantidad total del presupuesto alterno de M&O para el 2021/2022 sin aprobación de los votantes para el aumento al presupuesto (1)	\$16,489,248
Cálculo de los ingresos para financiar el aumento del 10% al presupuesto de M&O	\$1,491,850
Valoración Neta Tasada Actual del Distrito usada para Fines de Impuestos Secundarios a la Propiedad (2)	\$878,324,080
Cálculo de la Tasa de Impuestos por \$100 de Valoración Neta Tasada usada para Fines de Impuestos Secundarios a la Propiedad para financiar el aumento del 10% al presupuesto de M&O	\$0.1699

De conformidad con A.R.S. § 15-481(B)(11): La valoración neta tasada y el cálculo de la cantidad de impuestos secundarios a la propiedad para financiar el aumento, si se adopta el presupuesto propuesto para el 2021/2022 para cada uno de los siguientes será:

	<u>Valor Limitado de Propiedad</u>	<u>Índice de Tasación</u>	<u>Cálculo de Valor Tasado (3)</u>	<u>Cálculo de la Tasa de Impuestos del Aumento al Presupuesto (4)</u>	<u>Cálculo de la Cantidad Anual de Impuestos</u>
(a) Una residencia ocupada por el dueño y cuya valoración tasada es el promedio de la valoración tasada de propiedad clasificada como clase tres para el año actual en el distrito escolar.	\$116,650	10%	\$11,665	\$0.1699	\$19.82
(b) Una residencia ocupada por el dueño y cuya valoración tasada es la mitad de la valoración tasada de la residencia descrita en el párrafo (a) de arriba.	\$58,325	10%	\$5,833	\$0.1699	\$9.91
(c) Una residencia ocupada por el dueño y cuya valoración tasada es el doble de la valoración tasada de la residencia descrita en el párrafo (a) de arriba.	\$233,300	10%	\$23,330	\$0.1699	\$39.64
(d) Un negocio cuya valoración tasada es el promedio de la valoración tasada de propiedad clasificada como clase uno para el año actual en el distrito escolar.	\$410,867	18%	\$73,956	\$0.1699	\$125.65

- (1) La autorización del aumento del 10% al presupuesto de mantenimiento y operaciones es una continuación del existente aumento del 10% al presupuesto de mantenimiento y operaciones que autorizaron los votantes el 3 de noviembre de 2015. El presupuesto propuesto y el presupuesto alterno para el 2021/2022 representan los mejores cálculos del Distrito con base a varias suposiciones relacionadas con el aumento de estudiantes y otros factores que afectan los ingresos y los gastos. Al adoptar dicho presupuesto alterno, el Consejo Directivo seguirá los procedimientos prescritos en A.R.S. Sección 15-905 para la adopción de un presupuesto que no incluye aumentos propuestos no aprobados en una elección, excepto para aumentos recargados para cumplir con una orden de desegregación, si corresponde.
- (2) La actual valoración neta tasada para fines de impuestos secundarios a la propiedad es el valor preliminar para el 2020/2021 proporcionado por Arizona Department of Revenue e incluye valoración del Salt River Project.
- (3) Calculado por Arizona Department of Revenue con base a valoración neta tasada preliminar para el 2020/2021.
- (4) Por \$100 de valoración neta tasada para fines de impuestos secundarios a la propiedad.

**ARGUMENTOS A FAVOR
DISTRITO ESCOLAR UNIFICADO NÚM. 90 DE SADDLE MOUNTAIN
AUMENTO DEL 10% AL PRESUPUESTO
DE MANTENIMIENTO Y OPERACIONES**

Los argumentos representan la opinión del(de los) Autor(es)

La prioridad más alta para el SMUSD es educar a todos los estudiantes para que se conviertan en miembros responsables de la comunidad, listos para la universidad y las carreras. Desde 1985, los contribuyentes de impuestos de este Distrito han apoyado un aumento al presupuesto operativo del Distrito proporcionado por el Estado beneficiando a nuestros estudiantes todos los días. La continuación de este aumento al presupuesto da a nuestra comunidad la oportunidad de proporcionar fondos cruciales para nuestras escuelas, sin aumentar las tasas de impuestos sobre la propiedad.

La continuación del Aumento al Presupuesto de M&O por medio de sus acciones de votación:

- Proporcionaría personal para mantener los tamaños de clase pequeños en todos los niveles de grado
- Mantendría el mejoramiento de los programas de instrucción, incluyendo kindergarten de día completo
- Atraería y retendría a maestros y personal de apoyo de calidad
- Permitiría programas de Bellas Artes, Educación Técnica y Vocacional
- Continuaría Deportes y otras Actividades Extracurriculares
- Proporcionaría desarrollo para el personal para mejorar los logros estudiantiles
- Mantendría las escuelas existentes

Su voto de “Sí” continuará el financiamiento del aumento al presupuesto, promoverá escuelas excelentes y protegerá sus valores de propiedad. Enfatizamos que, “Todos aprenden, todos los días”.

CONSEJO DIRECTIVO
DISTRITO ESCOLAR UNIFICADO #90 DE SADDLE MOUNTAIN

A Quien Interese:

Como Alcalde de la Ciudad de Buckeye, apoyo abrumadoramente la renovación del aumento al presupuesto de Mantenimiento y Operaciones para el Distrito Escolar Unificado de Saddle Mountain. Debemos proporcionar a nuestra comunidad las herramientas para crear empleos. Nada es más importante para un futuro económico sólido que las buenas escuelas.

La Oficina del Censo de los Estados Unidos ha publicado su informe reconociendo a Buckeye como #2 en su lista de las diez ciudades de más rápido crecimiento desde 2010. Es imprescindible que nuestras escuelas tengan los recursos que necesitan para mantener una educación de calidad para nuestra población en rápido crecimiento.

Este aumento al presupuesto garantizaría la financiación para mantener el personal, el tamaño de las clases, kindergarten de día completo, los programas de bellas artes, la educación técnica y profesional, el atletismo y las actividades extracurriculares para mejorar la educación de nuestros residentes y sus familias.

Por favor considere esta carta mi apoyo personal para un éxito de la elección de votación en noviembre por el Aumento al Presupuesto de Bonos de la Escuela Unificada de Saddle Mountain.

Atentamente,
Jackie A. Meck, Alcalde
Ciudad de Buckeye

Como madre y miembro del consejo directivo escolar, estoy orgullosa de nuestro distrito escolar. Ver el reconocimiento que hemos recibido y el progreso que hemos hecho me anima de que hayamos progresado mucho. Para seguir construyendo sobre lo que se ha logrado, estoy en pleno apoyo de aprobar el aumento al presupuesto.

Como propietaria de una vivienda en Tartesso, soy consciente de que un voto de "sí" no afectará el pago de mi hipoteca y proporcionará fondos muy importantes a nuestro distrito. Sé que todos nos enfrentamos a muchos desafíos en este momento y quiero apoyar a SMUSD, ya que también lucha de la mejor manera en el mundo de hoy, para seguir construyendo la calidad de la educación que les ofrecemos a nuestros niños.

Bernadette F. Delacruz

Como padre en el distrito Escolar Unificado de Saddle Mountain, he estado muy satisfecho con la educación que mis hijos han recibido desde que inscribimos a nuestro hijo mayor hace 11 años. Desde entonces, todos mis 4 hijos han pasado por nuestra escuela de barrio aquí en Tartesso y hemos visto la calidad de la educación y las oportunidades extracurriculares aumentar a lo largo de los años.

Hace unos pocos años, estábamos orgullosos de saber que nuestra escuela recibió el honor de ser reconocida como ¡una escuela A+! Estoy seguro de que no habríamos visto los increíbles logros de nuestra escuela y de nuestro distrito si no hubiéramos pasado previamente el Aumento al Presupuesto. Ahora, debemos asegurarnos de mantener el aumento al presupuesto en su lugar.

Por favor, vote que “sí” por esta Elección de Aumento al Presupuesto para permitir que nuestro distrito mantenga su impulso actual mientras trata de satisfacer las necesidades de las familias en nuestra creciente comunidad.

Steve Doerksen

Padre & presidente de “Invest in Education PAC”

Como miembro de mucho tiempo de la comunidad de Tonopah, mis hermanos, sobrina, sobrinos y yo hemos asistido y todavía asistimos a escuelas en el Distrito Escolar Unificado de Saddle Mountain. Nuestra familia ha encontrado que la escuela, los maestros y el personal son de alta calidad. Saddle Mountain se preocupa por los niños y cuidan por su bienestar.

Sé que las escuelas en Saddle Mountain proporcionan una educación de calidad a todos los estudiantes. Todo el personal trabaja arduamente por asegurar que los estudiantes reciban la instrucción y los recursos que son necesarios para ayudarles a tener éxito. Nuestras escuelas constituyen un ambiente seguro y bien mantenido para todos los niños.

En este momento, Saddle Mountain necesita que renovemos el aumento al presupuesto existente. Si se renueva, el distrito podrá mantener la tecnología, el kindergarten de día completo, bellas artes, actividades extracurriculares, educación vocacional y técnica y atletismo.

Es importante que sigamos apoyando a los niños votando que Sí en el aumento al presupuesto del Distrito Escolar Unificado de Saddle Mountain.

Sinthia Calvillo

Como madre en el Distrito Escolar Unificado de Saddle Mountain, estoy muy satisfecha con la educación de calidad que reciben mis hijos. Me encantan nuestras escuelas, maestros y programación educativa. Saddle Mountain pone a los niños en primer lugar y se asegura de que tengan los recursos que necesitan para tener éxito.

Sé que la excelente instrucción y las oportunidades que se brindan a

nuestros niños no ocurren por casualidad. Es debido a nuestra comunidad de apoyo en la renovación de su elección de aumento al presupuesto, que SMUSD puede ofrecer a nuestros niños excelentes experiencias de aprendizaje con tecnología de vanguardia, extracurriculares, capacitación profesional y bellas artes.

Una vez más, SMUSD necesita nuestro apoyo para renovar su aumento al presupuesto existente. Al votar que Sí, Saddle Mountain puede continuar manteniendo los programas y fondos existentes dirigidos a los estudiantes y a atraer y retener a los mejores maestros posibles.

Por favor, únaseme votando que Sí para renovar el aumento al presupuesto del Distrito Escolar Unificado de Saddle Mountain. Hagamos nuestra parte para que nuestros niños estén listos para ir a sobresalir y ser miembros productivos de nuestra comunidad.

Dalila Diaz

A quien le interese,

Estoy escribiendo esta carta en apoyo del aumento al presupuesto del Distrito Escolar Unificado de Saddle Mountain. Durante los últimos años, hemos visto un crecimiento sin precedente en nuestro distrito escolar. Aunque el crecimiento es bueno para nuestro distrito, también trae algunos desafíos. Con tres niños que han sido o que actualmente son parte del distrito escolar y un miembro del consejo directivo veo el gran trabajo que las administraciones actuales y pasadas han hecho. Como distrito, definitivamente necesitamos aprobar este aumento al presupuesto para continuar ofreciendo los programas que tenemos y agregar programas para nuestros estudiantes. Animo a cada votante en el distrito a apoyar a nuestros estudiantes y la administración mediante la aprobación del aumento al presupuesto.

John Waid

Como madre en el Distrito Escolar Unificado de Saddle Mountain, puedo dar fe de la educación de calidad que reciben nuestros hijos, que el distrito toma decisiones en el mejor interés de los estudiantes, y que gastan sus dólares de impuestos sabiamente.

No hay nada que quiera más que saber que mis hijos están recibiendo una gran educación en entornos seguros, que están expuestos a la tecnología y a grandes oportunidades educativas, y que nuestras escuelas están bien

mantenidas. Ahora más que nunca, Saddle Mountain necesita su ayuda para renovar el aumento al presupuesto existente. Si se renueva, el distrito podrá mantener el kindergarten de día completo, bellas artes, atletismo, tecnología, entrenamiento profesional y actividades extracurriculares.

Los insto a que continúen apoyando a nuestros niños votando que SÍ por el aumento al presupuesto del Distrito Escolar Unificado de Saddle Mountain.

Cindy Cabriales

A Quien Interese,

WESTMARC, una coalición de quince comunidades del Valle del Oeste, los sectores de negocios y educación están enfocados en la creación de empleos de alta calidad para esta región. La educación y el desarrollo de la fuerza laboral para una fuerte economía. Además, un sistema escolar fuerte es un componente clave de una fuerte comunidad.

WESTMARC apoya al Distrito Escolar de Saddle Mountain en sus esfuerzos por ofrecer oportunidades educativas de alta calidad para los estudiantes en el Valle del Oeste. En particular, la elección para Saddle Mountain proporcionará estos componentes críticos:

- Proporcionar personal para mantener los tamaños de clase más pequeños en todos los niveles de grado
- Mantener el mejoramiento de los programas de instrucción, incluyendo el kindergarten de día completo
- Atraer y retener maestros de calidad y personal de apoyo
- Continuar Bellas Artes, programas de Educación Vocacional y Técnica
- Continuar Atletismo y otras actividades Extracurriculares
- Proporcionar desarrollo al personal para mejorar los logros estudiantiles
- Mantener las escuelas existentes

Estos programas no sólo mejoran los ofrecimientos del Distrito a la comunidad, sino que generan trabajos que ayudan a estimular la economía. Fuerte educación, fuerza laboral y las asociaciones con la industria apoyan la estrategia de la fuerza laboral del Valle Oeste, West Valley Pipeline (la Tubería del Valle Oeste). WESTMARC apoya a nuestras escuelas locales pues reconocemos el enlace directo en la preparación adecuada de los estudiantes de K-12 para el éxito futuro.

Atentamente,
Sintra Hoffman
Presidente & CEO
WESTMARC

**ARGUMENTOS EN CONTRA
DISTRITO ESCOLAR UNIFICADO NÚM. 90 DE SADDLE MOUNTAIN
AUMENTO DEL 10% AL PRESUPUESTO
DE MANTENIMIENTO Y OPERACIONES**

(No se recibieron argumentos en contra)

**DISTRITO ESCOLAR UNIFICADO NÚM. 90
DE SADDLE MOUNTAIN
ELECCIÓN ESPECIAL
3 DE NOVIEMBRE DE 2020
CONDADO DE MARICOPA
ESTADO DE ARIZONA**

TEXTO COMPLETO DE LA BOLETA

¿Debe el Consejo Directivo del Distrito Escolar Unificado Núm. 90 de Saddle Mountain del Condado de Maricopa, Arizona (el “Distrito”), adoptar un Presupuesto General de Mantenimiento y Operaciones que incluya una cantidad que sobrepase el límite de control de ingresos especificado por ley por un 10% para el año fiscal 2021/2022 y por seis años fiscales subsiguientes según se describe a continuación? La autorización de aumento al presupuesto del año fiscal 2021/2022 representa una extensión de la autorización de aumento al presupuesto existente que está programada para reducirse por un tercio en el año fiscal 2021/2022, por otro tercio en el año fiscal 2022/2023, y finalizar en el año fiscal 2023/2024 si los votantes no aprueban el aumento al presupuesto.

Se calcula que la cantidad de la propuesta continuación del incremento al presupuesto del presupuesto propuesto sobre el presupuesto alterno para el año fiscal 2021/2022 será de \$497,283. En los años fiscales 2021/2022 hasta 2025/2026 la cantidad del incremento propuesto será del 10% del límite de control de ingresos del Distrito en cada uno de dichos años, de conformidad con la Sección 15-481(P) de los Estatutos Revisados de Arizona. En los años fiscales 2026/2027 y 2027/2028, la cantidad del incremento propuesto será del 6.66% y del 3.33%, respectivamente, del límite de control de ingresos del Distrito en cada uno de dichos años, de conformidad con la Sección 15-481(P) de los Estatutos Revisados de Arizona.

Cualquier continuación de aumento al presupuesto autorizada por esta elección se financiará en su totalidad de un gravamen de impuestos a propiedades sujetas a impuestos en este distrito escolar para el año en que se adopte y por seis (6) años subsiguientes, no se llevará a cabo con dineros suministrados por el estado y no estará sujeta al límite de impuestos especificado en el Artículo IX, Sección 18, Constitución de Arizona. Con base en la actual valoración neta tasada usada para fines de impuestos secundarios sobre la propiedad, para financiar la propuesta continuación del aumento en el presupuesto del distrito escolar se requeriría la continuación de una tasa de impuestos que se calcula en \$0.17 por cien dólares de valoración tasada usada para fines de impuestos secundarios sobre la propiedad y es además de la tasa de impuestos del distrito escolar que se recargará para financiar el límite de control de ingresos del distrito que permite la ley.

**CONTINUACIÓN DE AUMENTO AL PRESUPUESTO, SÍ
CONTINUACIÓN DE AUMENTO AL PRESUPUESTO, NO**

**FORMATO DE LA BOLETA / BOLETA DE MUESTRA
DISTRITO ESCOLAR UNIFICADO NÚM. 90
DE SADDLE MOUNTAIN
ELECCIÓN ESPECIAL
3 DE NOVIEMBRE DE 2020
CONDADO DE MARICOPA
ESTADO DE ARIZONA**

PREGUNTA

Un voto de **“SÍ”** autorizará al Consejo Directivo del Distrito Escolar Unificado de Saddle Mountain a continuar la existente autorización de aumento al presupuesto de mantenimiento y operaciones y el impuesto resultante.

Un voto de **“NO”** no autorizará al Consejo Directivo del Distrito Escolar Unificado de Saddle Mountain a continuar la existente autorización de aumento al presupuesto de mantenimiento y operaciones y el impuesto resultante.

CONTINUACIÓN DE AUMENTO AL PRESUPUESTO, SÍ

CONTINUACIÓN DE AUMENTO AL PRESUPUESTO, NO

BOLETA DE MUESTRA

OTRA INFORMACIÓN IMPORTANTE PARA LOS VOTANTES

Todos los electores con derecho a votar deben presentar prueba de identidad en el lugar de votación antes de recibir una boleta. El elector le informará su nombre y lugar de residencia al oficial electoral y presentará una forma de identificación de la Lista #1 que tenga el nombre, la dirección y la fotografía del elector **O** dos formas de identificación diferentes de la Lista #2 que tengan el nombre y la dirección del elector **O** dos formas de identificación diferentes de la Lista #3.

A un elector que no suministre una forma de identificación de la Lista #1 que lleve el nombre, la dirección y la fotografía del elector **O** dos formas de identificación diferentes de la Lista #2 o Lista #3 que lleven el nombre y la dirección del elector no se le podrá emitir una boleta regular, pero recibirá una boleta provisional y tendrá **cinco (5) días** después de una elección Federal General y **tres (3) días** después de cualquier otra elección para suministrarle identificación adecuada al Encargado del Registro del Condado para que su boleta provisional se incluya en el conteo.

La Identificación DEBE coincidir razonablemente con el registro del recinto electoral. Una identificación es “válida” a menos que se pueda determinar que ha caducado.

LISTA #1: Identificación con fotografía, nombre y dirección – SE REQUIERE UNA

Formas de identificación aceptables con fotografía, nombre y dirección del elector:

- Licencia válida de Arizona para conducir
- Licencia de identificación válida de Arizona sin permiso para conducir
- Tarjeta de inscripción tribal u otra forma de identificación tribal
- Identificación emitida por el Gobierno Federal, Estatal o Local de los Estados Unido

- O -

LISTA #2: Identificación sin fotografía (solamente nombre y dirección) – SE REQUIEREN DOS

Formas de identificación aceptables sin fotografía que lleven el nombre y la dirección del elector:

- Factura de servicios públicos del elector con fecha de no más de noventa días antes de la fecha de la elección. Una factura de servicios públicos puede ser por electricidad, gas, agua, basura, alcantarillado, teléfono, teléfono celular, o televisión de cable
- Estado de cuenta de banco o cooperativa de crédito que tenga fecha

- de no más de noventa días antes de la elección
- Registro válido de vehículo de Arizona o tarjeta de seguro del vehículo
 - Tarjeta de censo indígena, tarjeta de inscripción Tribal u otra forma de identificación tribal
 - Declaración de impuestos sobre la propiedad
 - Certificado del Encargado del Registro o tarjeta de Inscripción de Votante – para obtener una tarjeta de inscripción de votante digital/imprimible, visite www.GetID.Maricopa.Vote
 - Identificación emitida por el gobierno Federal, Estatal o Local de los Estados Unidos
 - Cualquier “Material Electoral Oficial” enviado por correo que tenga el nombre y la dirección del votante

LISTA #3: Combinación de la Lista #1 y Lista #2 – SE REQUIEREN DOS

- Cualquier Identificación Válida con Fotografía de la Lista #1 en la que la dirección no coincide razonablemente con el registro del recinto electoral o que no tiene una dirección **acompañada de** una identificación sin foto de la Lista #2 en la que la dirección coincide razonablemente con el registro del recinto electoral.
- Pasaporte de los Estados Unidos sin dirección y algún documento de la Lista #2
- Identificación Militar de los Estados Unidos sin dirección y un documento de la Lista #2

INFORMACIÓN A LOS VOTANTES

1. Las urnas están abiertas en el Día de la Elección de 6:00 a.m. a 7:00 p.m.
2. Todos los electores con derecho a voto deben presentar prueba de identidad en el lugar de votación antes de recibir una boleta.
3. Con el propósito de ayudar a emitir un voto, cualquier votante puede entrar en la casilla de votación acompañado de una persona de su escogencia con la siguiente excepción: Una persona que es un candidato que aparece en la boleta (**a excepción de un candidato a miembro de comité de recinto**) o una persona que haya estado empleada por o trabajado de voluntaria para un candidato, campaña, organización política o partido político en esta elección no puede ayudar a ningún votante.
4. Se pueden llevar boletas de muestra o folletos informativos al lugar de votación y se pueden tener dentro de la casilla de votación en el día de las elecciones.
5. A cualquier votante con derecho a votar que se encuentre esperando en la fila de votantes a las 7:00 p.m. se le permitirá preparar y emitir su boleta electoral.

REQUISITOS PARA VOTAR

Para poder votar en esta elección, usted debe haberse inscrito en un recinto dentro de los límites del distrito escolar el o antes de la medianoche del **lunes 5 de octubre de 2020**. Si usted no sabe si tiene derecho a votar, usted debe revisar su situación en línea en www.BallotStatus.Maricopa.Vote o www.BeBallotReady.Vote. Usted también puede llamar a la Oficina del Encargado del Registro del Condado de Maricopa al 602-506-1511.

POR FAVOR ASEGÚRESE DE REVISAR LA ETIQUETA DE LA DIRECCIÓN EN ESTE FOLLETO PUES LE INDICA A DÓNDE DEBE VOTAR.

Para información sobre ayuda para votar para votantes con discapacidades, por favor llamar al: 602-506-1511 o al 602-506-2348 (TDD)

LISTA PERMANENTE DE VOTANTES PARA VOTACIÓN TEMPRANA

A las personas que hayan solicitado inclusión en la Lista Permanente para Votación Temprana (cuyas siglas en inglés son PEVL) y que tengan derecho a votar en esta elección se les enviará una boleta temprana **automáticamente** el primer día de la votación temprana (7 de octubre de 2020) a menos que se comuniquen con el departamento a más tardar el **sábado 19 de septiembre de 2020** para indicar que: 1) no desean recibir una boleta temprana para esta elección o, 2) desean que los eliminen completamente de la Lista Permanente para Votación Temprana. Para revisar si usted está en la Lista Permanente para Votación Temprana o para recibir información sobre cómo actualizar o que lo eliminen de la Lista Permanente para Votación Temprana, por favor visite nuestro sitio web en www.Request.Maricopa.Vote o www.BeBallotReady.Vote o comuníquese con nuestro departamento en el 602-506-1511.

VOTACIÓN TEMPRANA

Las personas que tengan derecho a votar en esta elección y que deseen hacerlo en persona por medio de una boleta temprana, pueden ir a cualquiera de los centros de votación localizados en todo el condado a partir del **miércoles 7 de octubre de 2020**. Para obtener las direcciones y horas de operación, por favor visite www.Locations.Maricopa.Vote o llame al 602-506-1511. La votación en persona puede hacerse hasta las 5:00 p.m. del 30 de octubre de 2020, el viernes anterior a la elección.

Se puede solicitar el envío de una boleta por correo llamando a Maricopa County Elections Department (Departamento de Elecciones del Condado de Maricopa) al 602-506-1511 o al 602-506-2348 (TDD). Se pueden enviar

solicitudes por escrito a Maricopa County Elections Department, 510 S. 3rd Ave., Phoenix, 85003 y se pueden hacer solicitudes por Internet en la siguiente página electrónica: **www.Request.Maricopa.Vote**. **Las solicitudes por Escrito, por Teléfono o por la Internet deben ser recibidas por la Oficina del Encargado del Registro del Condado a más tardar a las 5:00 p.m. del segundo viernes antes de la elección (23 de octubre de 2020). Las solicitudes por escrito deben incluir:**

- 1) Nombre y dirección del domicilio;
- 2) Fecha de nacimiento;
- 3) Elección para la que se solicita la boleta;
- 4) Dirección donde debe enviarse la boleta si es diferente a la dirección del domicilio;
- 5) Firma del solicitante.

Para que la boleta sea válida y se incluya en el conteo, la boleta enviada por correo y la Declaración Jurada firmada deben ser recibidas por la Oficina del Encargado del Registro del Condado u otro oficial a cargo de las elecciones o depositadas en cualquier lugar de votación en el condado **a más tardar a las 7:00 p.m. del Día de la Elección, el 3 de noviembre de 2020.**



Saddle Mountain Unified School District No. 90
38201 W Indian School Rd
Tonopah, AZ 85354

PRSR7 STD
U S POSTAGE
PAID
PHOENIX AZ
PERMIT #1335

OFFICIAL VOTING MATERIALS
MATERIALES OFICIALES PARA VOTAR

IMPORTANT INFORMATION / INFORMACIÓN IMPORTANTE

VOTE ANYWHERE!!!

To find a Vote Center nearest you, visit
www.Locations.Maricopa.Vote or call 602-506-1511.

VOTE EN CUALQUIERA!!!
Para localizar el Centro de Votación
más cercano a usted, visite

www.Ubicaciones.Maricopa.Voto ó llame al 602-506-1511.

OFFICIAL VOTING MATERIAL

Only one publicity pamphlet has been mailed to each named household in which a registered voter resides. Please make it available to all registered voters in the household.

For information about voting assistance for voters with disabilities or on how to obtain an early ballot, please call: (602) 506-1511 or (602) 506-2348 (TDD) or visit www.BeballoReady.Vote.

You may vote at any Vote Center location in Maricopa County! Visit www.Locations.Maricopa.Vote for a list of Vote Centers or contact the Maricopa County Elections Department at (602) 506-1511.

MATERIAL ELECTORAL OFICIAL

Se ha enviado solamente un folleto publicitario a cada hogar nombrado en el que reside un votante inscrito. Por favor, póngalo a disposición de todos los votantes inscritos en el hogar.

Para obtener información sobre asistencia para votar para electores con discapacidades o sobre cómo obtener una boleta electoral temprana, llame al: (602) 506-1511 o (602) 506-2348 (TDD) o visite www.BeballoReady.Vote.

¡Usted puede votar en cualquiera de las ubicaciones de los Centros de Votación en el Condado de Maricopa! Visite www.Locations.Maricopa.Vote para obtener una lista de los Centros de Votación o comuníquese con el Departamento de Elecciones del Condado de Maricopa al (602) 506-1511.